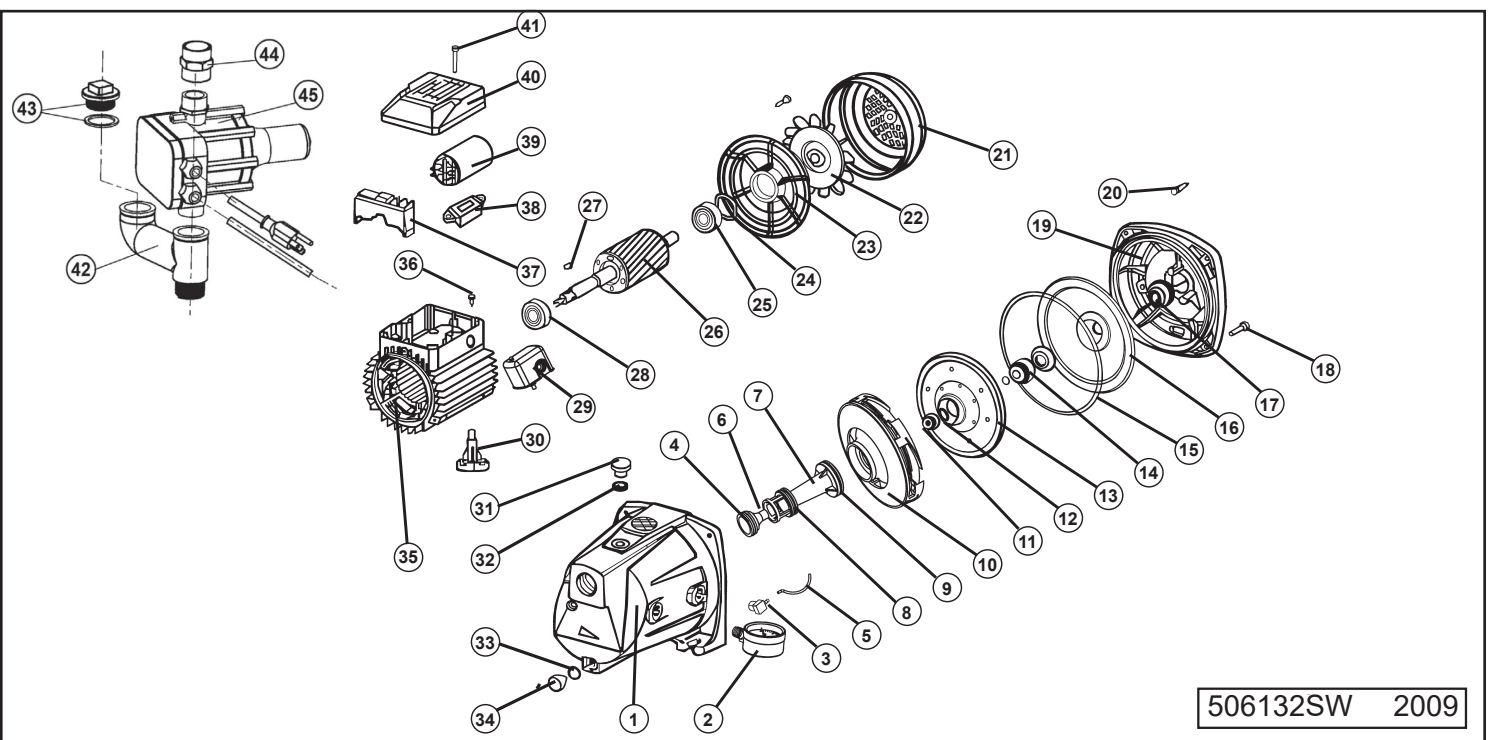


PIÈCES DE RECHANGE

Ref	Pieces	Description	Ref	Pieces	Description
1	506391	Boîtier en fonte	24	506385	Rondelle ondulée à ressort
2	750769	Manomètre	25	350335	Roulement ext. du moteur
3	52319	Adaptateur en laiton 1/4"NPT 1/8"B	26	506070GP	Rotor/arbre
4	506052	Joint torique du bec de l'éjecteur	27	506069	Clé d'arbre du rotor
5	750748	Tube de plastique	28	350335	Roulement int. du moteur
6	506389	Bec de l'éjecteur	29	750957S	Interrupteur à pression
7	506380	Venturi	30	506075	Pied du moteur/pompe
8	506388	Joint torique du Venturi	31	506300	Bouchon d'amorçage
9	506053	Joint torique du Venturi	32	506400	Anneau du bouchon d'amorçage
10	506085	Diffuseur	33	506315	Rondelle
11	506055	Noix en laiton de l'impulseur	34	506299	Bouchon de drainage
12	506381	Rondelle	35	506067GP2V	Bobinage
13	506083	Impulseur en Noryl	36	506386	Vis de mise à terre
14	506057	Arbre du sceau mécanique	37	506065	Jonction du condensateur
15	350129	Joint torique du boîtier de la pompe	38	506094	Sélecteur 115/230V
16	506059GP	Sceau plaque en acier inox.	39	506064	Capaciteur
17	506060	Pare-sable	40	506014	Couvercle boîte de jonction
18	506062	Vis du couvercle du boîtier	41	506384	Vis du couvercle
19	506061GP	Support de la pompe	42	506375	Tube d'amorçage en acier inox.
20	506383	Vis du couvercle de la bride	43	506377	Bouchon et rondelle d'amorçage
21	506074GP	Couvercle du ventilateur	44	506376	Raccord de la décharge
22	506073W	Ventilateur du moteur	45	600600GP	Fluomac
23	506072GP	Couvercle arrière du moteur			



506132SW 2009

Les pièces de rechange peuvent être commandées de votre point de vente autorisé ou de
POMPES BUR-CAM