

2190 Boul. Dagenais Ouest  
LAVAL (QUEBEC)  
CANADA  
H7L 5X9

TEL: 514.337.4415  
FAX: 514.337.4029  
info@burcam.com

# INSTRUCTIONS D'INSTALLATION

## MODÈLE 300910

### POMPE DE FONTAINES ET CASCADES

Votre pompe a été soigneusement emballée à l'usine, pour prévenir les dommages possibles lors du transport. Toutefois, des dommages occasionnels peuvent être encourus par une mauvaise manutention. **Vérifiez soigneusement votre pompe** afin de déceler tout dommage possible qui pourrait causer un bris de la pompe. Signalez tout dommage au transporteur ou à votre point de vente.

S'il vous plaît, veuillez lire attentivement ces instructions. Le **défaut** de vous soumettre aux instructions et opérations **appropriées** à ce système peut **annuler** la garantie.



# CONSEILS DE SÉCURITÉ:

La pompe que vous venez d'acquérir est un produit fabriqué avec les meilleurs matériaux et par une main-d'oeuvre spécialisée.

Veillez suivre les instructions d'utilisation et prendre les précautions nécessaires pour votre sécurité:

**A** CONSULTEZ LES NORMES DE PLOMBERIE ET D'ÉLECTRICITÉ SE RAPPORTANT À VOTRE RÉGION, POUR VOUS ASSURER DES RÈGLES À RESPECTER. CES CODES SONT ÉTABLIS POUR VOTRE SÉCURITÉ. VEUILLEZ LES RESPECTER.

**B** NOUS RECOMMANDONS QU'UN CIRCUIT ÉLECTRIQUE SOIT INSTALLÉ DU PANNEAU DE DISTRIBUTION DE VOTRE MAISON, ET PROTÉGÉ PAR UN FUSIBLE OU UN COUPE-CIRCUIT (DISJONCTEUR). UN CIRCUIT DE PROTECTION AVEC MISE À TERRE EST RECOMMANDÉ. CONSULTEZ UN ÉLECTRICIEN LICENCIÉ.

**C** LE TERMINAL DE LA MISE À TERRE DE VOTRE PRISE DE COURANT NE DOIT JAMAIS ÊTRE ENLEVÉ. IL EST FOURNI ET CONÇU POUR VOTRE SÉCURITÉ.

**D** LORS D'AJUSTEMENT SUR DES APPAREILS ÉLECTRIQUES, TOUJOURS S'ASSURER QUE LE COURANT EST DÉBRANCHÉ. NE PAS SEULEMENT ENLEVER LE FUSIBLE OU METTRE LE DISJONCTEUR HORS TENSION. IL FAUT DÉBRANCHER LE CÂBLE D'ALIMENTATION DE LA PRISE.

## APPLICATION

- Cette pompe d'utilité submersible est conçue pour une utilisation permanente à la maison.
- Elle peut aussi être utilisée pour les cascades et fontaines.
- Elle peut aussi servir comme pompe portative pour des transferts d'eau.

### CAPACITÉS:

5'	4000	GPHUS	1.5m	15100	LPH
10'	3400	GPHUS	3.0m	12900	LPH
15'	2600	GPHUS	4.5m	9800	LPH
20'	1200	GPHUS	6.0m	4500	LPH

PERTES DUES À LA  
FRICTION NON-COMPRISES

## CARACTÉRISTIQUES

- Matériel non-corrosif.
- Sceau mécanique en acier inoxydable.
- Protection thermique et de surcharge.
- 1/2CV, 115VAC, 60Hz, 4.0 A, (8.0 A au démarrage).

### AVIS IMPORTANT

Les composantes de ce produit ne sont pas conçues pour être en contact avec de l'eau salée ou de la saumure. L'utilisation avec l'eau salée ou de la saumure annulera automatiquement l'application de la garantie.

# ÉTAPE D'INSTALLATION

**ATTENTION : NE PAS FAIRE FONCTIONNER À SEC.**

**ÉTAPE 1** Installez la pompe à l'endroit approprié pour le transfert, ou à la source d'eau pour les fontaines et cascades.

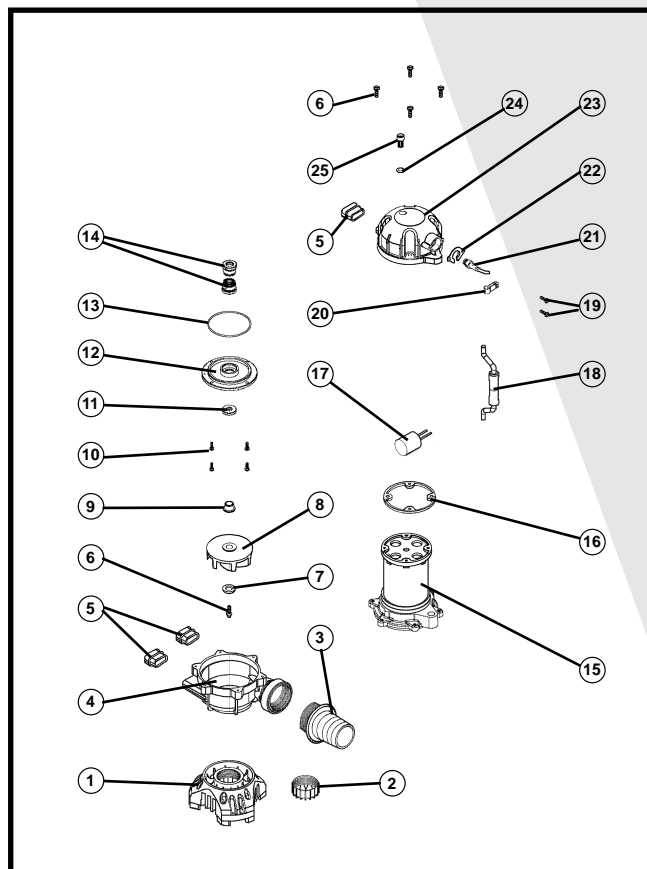
**ÉTAPE 2** Installez un tuyau de 2" jusqu'au point de décharge.

**ÉTAPE 3** Assurez-vous que du sable, des roches ou autres débris ne puissent bloquer le point d'aspiration.

## PIÈCES DE RECHANGE

### MODÈLE 300910 pompe de fontaine

REF	#	DESCRIPTION
1	310111	Base verticale/ grille d'aspiration
2	310112	Grille d'aspiration
3	310113	Adaptateur de décharge
4	310114	Boîtier de la pompe
5	310115	Pieds (3)
6	310116	Vis (couvercle & impulseur) (4)
7	310117	Rondelle de l'impulseur
8	310118	Impulseur
9	310119	Manchon de l'impulseur
10	310120	Vis de la plaque du sceau (4)
11	310121	Sceau d'huile
12	310122	Plaque du sceau
13	310123	Joint torique de la plaque du sceau
14	310124	Sceau mécanique
15	310125	Moteur complet
16	310126	Joint d'étanchéité en caoutchouc
17	310127	Condensateur
18	310128	Poignée
19	310129	Vis du câble d'alimentation
20	310130	Attache du câble d'alimentation
21	310131	Câble d'alimentation
22	310132	Plaque du câble d'alimentation
23	310133	Couvercle supérieur
24	310134	Joint torique
25	310135	Vis du couvercle



Les pièces de rechange peuvent être commandées de votre point de vente autorisé ou de  
POMPES BUR-CAM

# GUIDE DE RÉOLUTION DES PROBLÈMES

LORS D'AJUSTEMENT SUR DES APPAREILS ÉLECTRIQUES, TOUJOURS S'ASSURER QUE LE COURANT EST DÉBRANCHÉ. NE PAS SEULEMENT ENLEVER LE FUSIBLE OU METTRE LE DISJONCTEUR HORS TENSION. IL FAUT DÉBRANCHER LE CÂBLE D'ALIMENTATION DE LA PRISE.

## PROBLÈME CAUSE POSSIBLE

## ACTION

Le moteur ne fonctionne pas.

Fusible brulé  
Disjoncteur déclenché  
Alimentation débranchée  
Branchement corrodé  
Niveau d'eau trop bas  
Surcharge thermique

Moteur défectueux

Remplacer  
Enclencher  
Rebrancher  
Nettoyer  
Ajouter de l'eau et vérifier  
Débrancher la pompe pendant 15 minutes et réessayer  
Remplacer/réparer

Le débit n'est pas à pleine capacité.

Impulseur bloqué  
Succion bloquée  
Fuite dans la ligne de décharge  
Tuyau bloqué

Impulseur usé  
Moteur défectueux

Nettoyer  
Vérifier les débris et nettoyer  
Réparer  
Vérifier les débris ou la formation de glace  
Réparer/remplacer  
Remplacer

### AU CONSOMMATEUR

*Si vous connaissez des problèmes avec ce produit, avant d'appeler le magasin où vous en avez fait l'acquisition, s'il-vous-plaît, contactez notre service à la clientèle au 514 337-4415. Ils se feront un plaisir de vous aider avec toutes les questions que vous auriez concernant l'installation.*